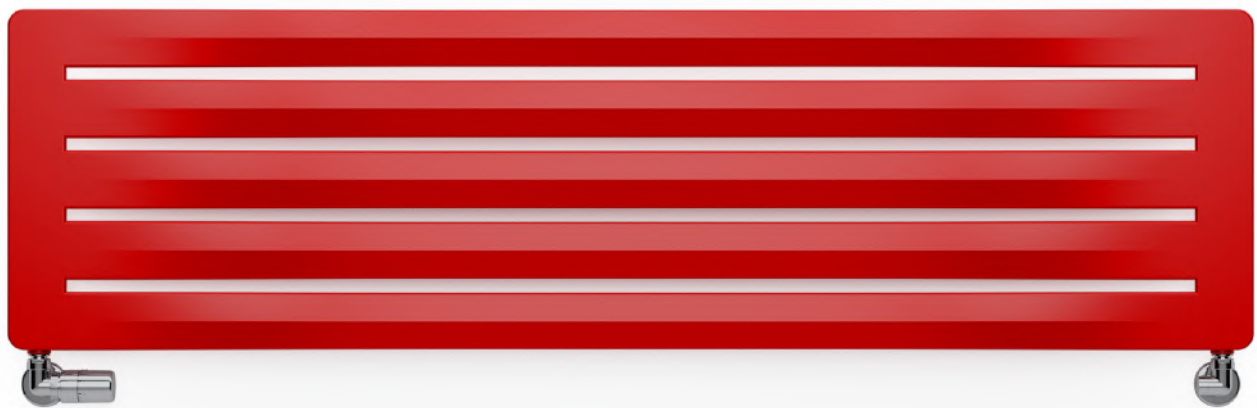


Aero H



Couleur inclus
dans le prix



Aero H 410↓ × 1800↔ SX
couleur : RAL 3020

Vanne thermostatique triaxe, gauche, chrome
Vanne d'arrêt triaxe, droite, chrome
Rosace de masquage, chrome
Tête thermostatique SLIM, chrome

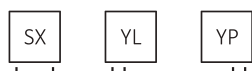




Couleur inclus
dans le prix

Design : Jacek Ryń

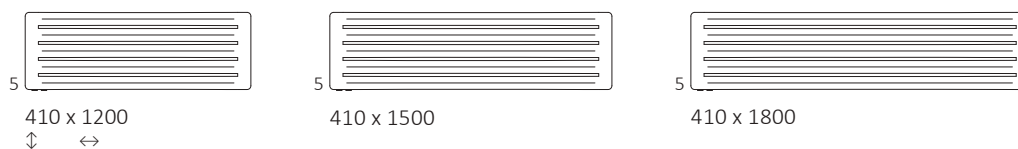
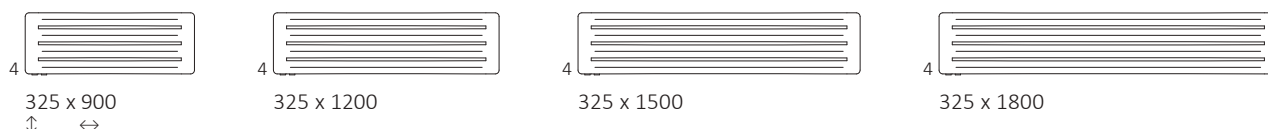
Raccordements :



Autres types de raccordement possibles :



Dimensions disponibles :



Données techniques :

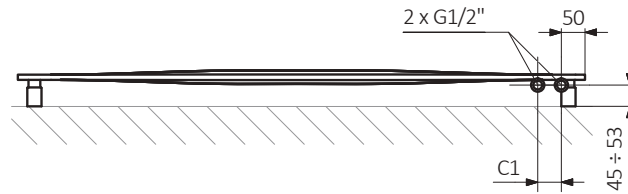
Pression du travail : 700 kPa Température maximale de travail : 95°C

| A ↓ [mm] | B ↔ [mm] | C1 [mm] | C2 [mm] | 75/65/20°C [W] | 55/45/20°C [W] | D [mm] | E [mm] | F [mm] | H [dm³] | G [kg] | Code produit <small>Code de configuration p. 5</small> |
|-------------|-------------|------------|------------|-------------------|-------------------|-----------|-----------|-----------|------------|-----------|-----------------------------------------------------------|
| 325 | 900 | 50 | 830 | 290 | 160 | 830 | 170 | 77,5 | 3,25 | 8,97 | WGARH032090 |
| 325 | 1200 | 50 | 1130 | 388 | 214 | 1130 | 170 | 77,5 | 4,57 | 11,88 | WGARH032120 |
| 325 | 1500 | 50 | 1430 | 485 | 267 | 1430 | 170 | 77,5 | 5,90 | 14,79 | WGARH032150 |
| 325 | 1800 | 50 | 1730 | 582 | 320 | 1730 | 170 | 77,5 | 7,22 | 17,70 | WGARH032180 |
| 410 | 1200 | 50 | 1130 | 480 | 265 | 1130 | 255 | 77,5 | 5,72 | 14,87 | WGARH041120 |
| 410 | 1500 | 50 | 1430 | 600 | 330 | 1430 | 255 | 77,5 | 7,37 | 18,51 | WGARH041150 |
| 410 | 1800 | 50 | 1730 | 720 | 396 | 1730 | 255 | 77,5 | 9,03 | 22,15 | WGARH041180 |

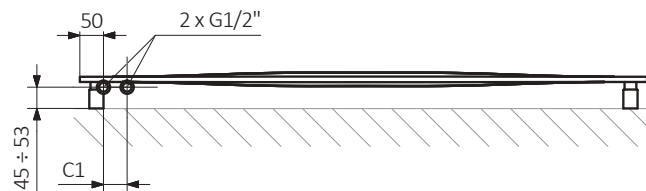


Dessin technique :

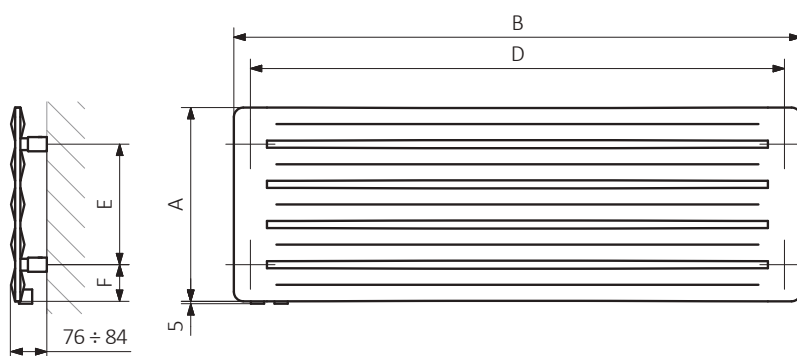
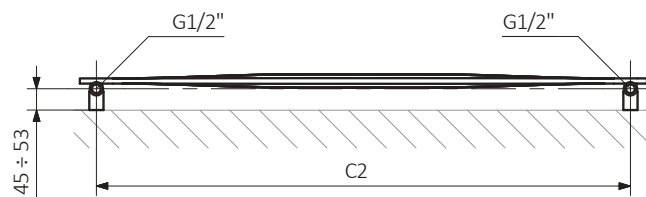
YP



YL

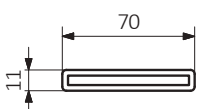


SX



A – hauteur B – largeur C1-C5 – écartement des raccords D – écartement des consoles en horizontal
E – écartement des consoles en vertical F – distance de l'axe de la console inférieure au bord inférieur du collecteur

Tube :





Couleur inclus
dans le prix

Les fiches techniques des produits contiennent des codes produit qui indiquent des informations de base sur les produits concernés et un code de configuration partiel, contenant la spécification plus précise du produit. Afin de passer une commande correctement, il est nécessaire d'accompagner le code du produit d'un code de configuration complet, qui doit suivre le code du produit. Nous présentons ci-dessous la structure du code produit et de la configuration.

Construction du code du radiateur à eau chaude :

WGARH032090

K916SX

CODE PRODUIT
(indiqué dans la grille à côté du produit)

CODE DE CONFIGURATION
(à remplir)

Exemple du code complet

K 916 SX

Code d'emballage
K - karton

Code de
couleur

Code de raccordement

Couche en poudre de époxy

E - Code de la couche en poudre de époxy est rempli dans le code atypique.

WGARH032090 K916SX E — Code atypique



Couleur inclus
dans le prix

Légende



Radiateur disponible en version hydraulique.



Radiateur disponible en version mixte. Possibilité d'installation du kit résistances.



Radiateur disponible en version électrique avec le kit résistances. Version électrique est remplie par le fabricant du fluide caloporteur et équipée du kit résistances électrique. Radiateur testé en usine.



Type de raccordement dédié au modèle choisi. L'icône indique le positionnement du raccordement hydraulique départ et retour ainsi que le positionnement de la cartouche thermostatique et du kit résistances à positionner.



Puissance suggérée du kit résistance pour la version électrique ou mixte.



Poids.



Volume.



Radiateur disponible en finition chromée.



Couleur
inclus
dans le prix

Pas de paiement supplémentaire pour une couleur.