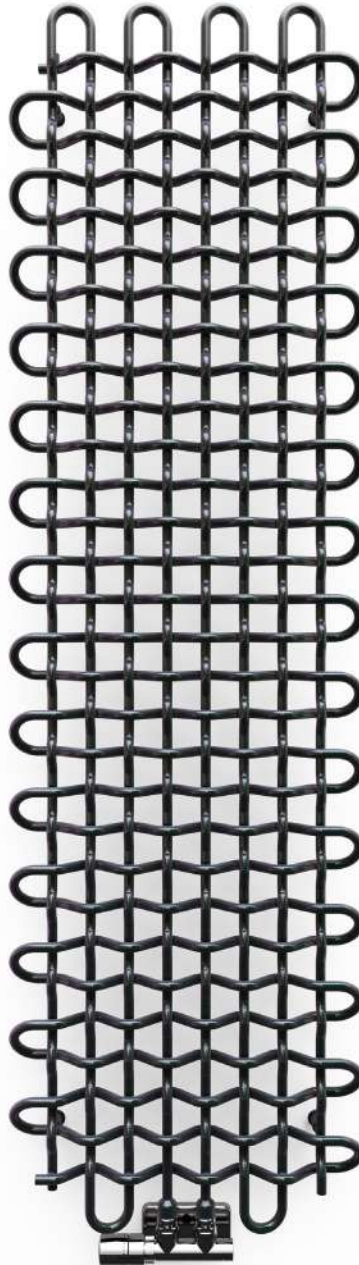


PLC V



Couleur inclus
dans le prix

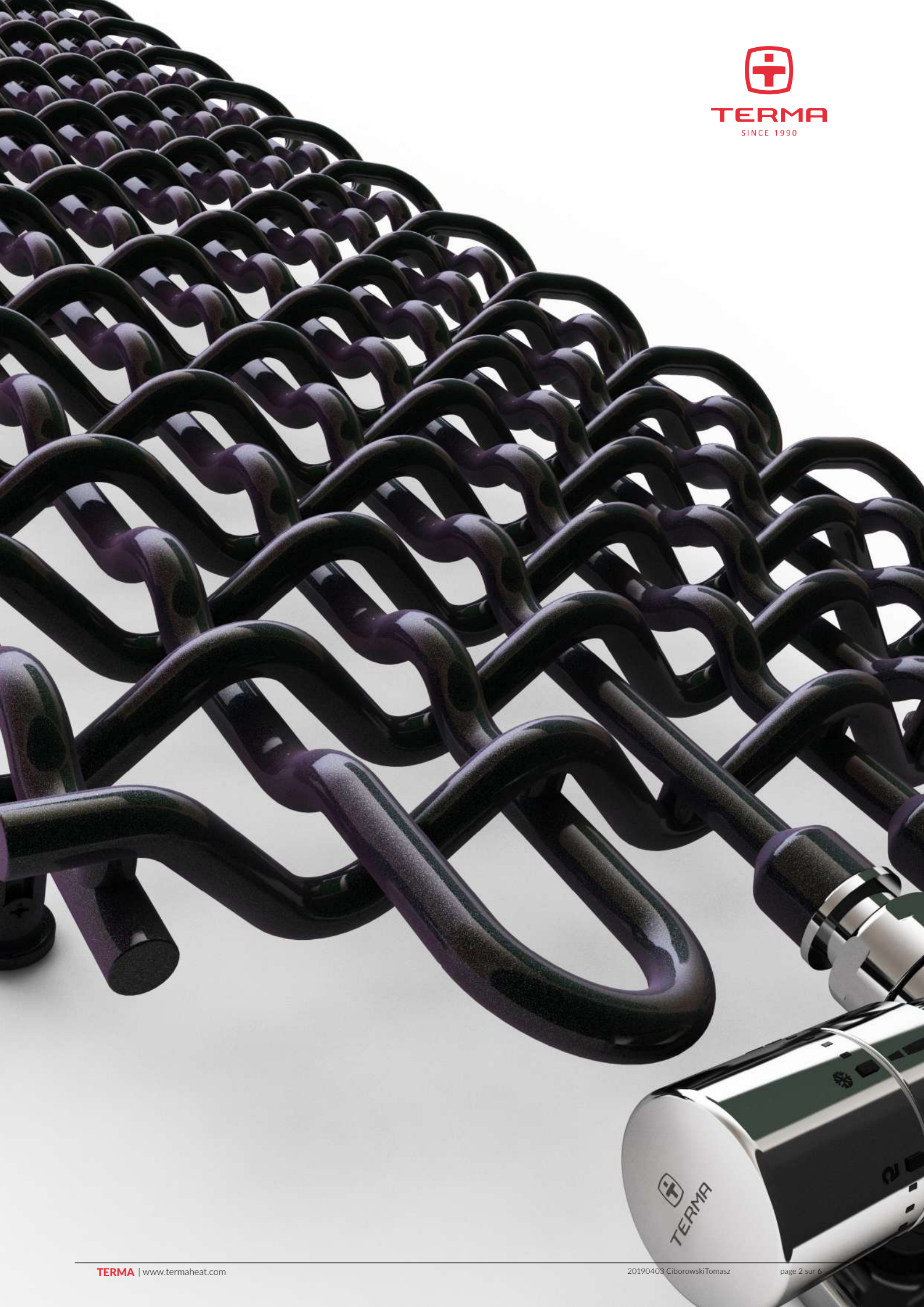


PLC V 1600↑ × 463↔ ZX
couleur : Magic Pearl

Vanne intégrée thermostatique, vanne angulaire, droite, chrome
Tête thermostatique SLIM, chrome
Rosette de masquage intégrée, chrome



TERMA
SINCE 1990





Couleur inclus
dans le prix

Design : *Terma*

Raccordements :

B ↔ 263:



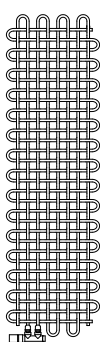
B ↔ 463÷663:



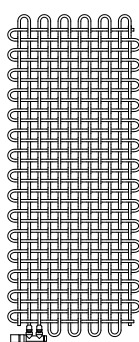
Dimensions disponibles :



1580 x 263
↓ ↔



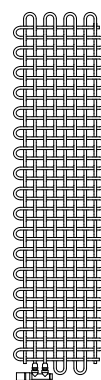
1600 x 463



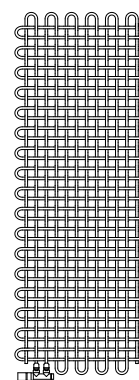
1600 x 663



1780 x 263





1800 x 463



1800 x 663

Données techniques :

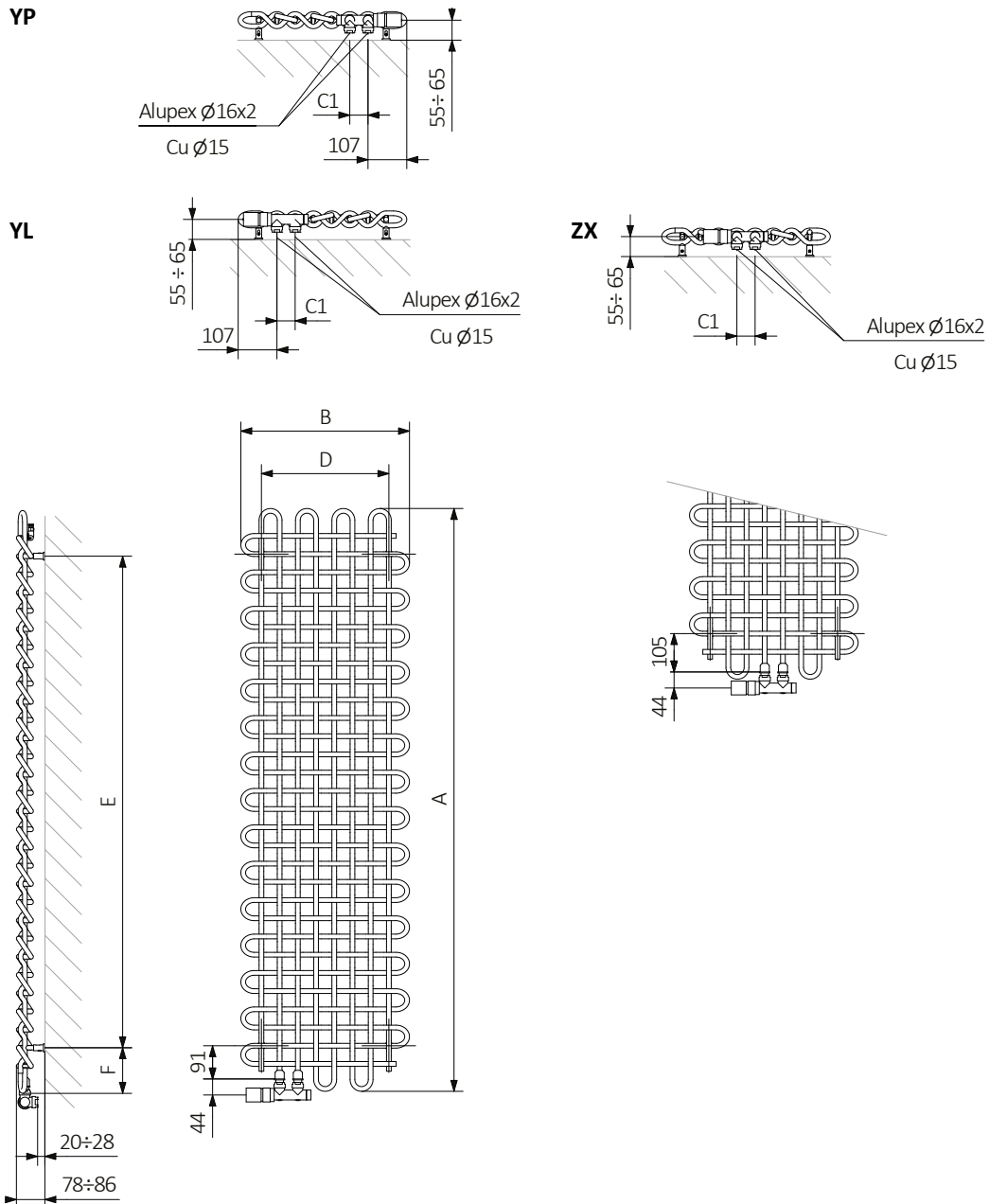
Pression du travail : 1000 kPa Température maximale de travail : 95°C

A ↓ [mm]	B ↔ [mm]	C1 [mm]	75/65/20°C [W]	55/45/20°C [W]	D [mm]	E [mm]	F [mm]	 [dm³]	 [kg]	Code produit <small>Code de configuration p. 5</small>
1580	263	50	331	169	150	1350	105	1,26	7,30	WGPLV158026
1600	463	50	613	312	350	1350	125	2,39	13,60	WGPLV160046
1600	663	50	894	456	550	1350	125	3,51	19,91	WGPLV160066
1780	263	50	373	190	150	1550	105	1,43	8,24	WGPLV178026
1800	463	50	690	352	350	1550	125	2,70	15,36	WGPLV180046
1800	663	50	1007	514	550	1550	125	3,96	22,47	WGPLV180066



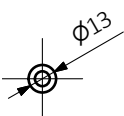
Couleur inclus dans le prix

Dessin technique :



A – hauteur B – largeur C1-C5 – écartement des raccords D – écartement des consoles en horizontal
E – écartement des consoles en vertical F – distance de l'axe de la console inférieure au bord inférieur du collecteur

Tube :





Couleur inclus
dans le prix

Les fiches techniques des produits contiennent des codes produit qui indiquent des informations de base sur les produits concernés et un code de configuration partiel, contenant la spécification plus précise du produit. Afin de passer une commande correctement, il est nécessaire d'accompagner le code du produit d'un code de configuration complet, qui doit suivre le code du produit. Nous présentons ci-dessous la structure du code produit et de la configuration.

Construction du code de configuration du radiateur eau chaude et électrique :

WGPLV158026

CODE PRODUIT
(indiqué dans la grille à côté du produit)

K916ZX

CODE DE CONFIRGURATION
(à remplir)

Exemple du code complet

K 916 ZX

Code d'emballage

Code de couleur

Code de raccordement

K - carton

Couche en poudre de époxy

E - Code de la couche en poudre de époxy est rempli dans le code atypique.

WGPLV158026 K916ZX **E** — Code atypique



Couleur inclus
dans le prix

Légende



Radiateur disponible en version hydraulique.



Radiateur disponible en version mixte. Possibilité d'installation du kit résistances.



Radiateur disponible en version électrique avec le kit résistances. Version électrique est remplie par le fabricant du fluide caloporteur et équipée du kit résistances électrique. Radiateur testé en usine.



Type de raccordement dédié au modèle choisi. L'icône indique le positionnement du raccordement hydraulique départ et retour ainsi que le positionnement de la cartouche thermostatique et du kit résistances à positionner.



Puissance suggérée du kit résistance pour la version électrique ou mixte.



Poids.



Volume.



Radiateur disponible en finition chromée.



Couleur
inclus
dans le prix

Pas de paiement supplémentaire pour une couleur.