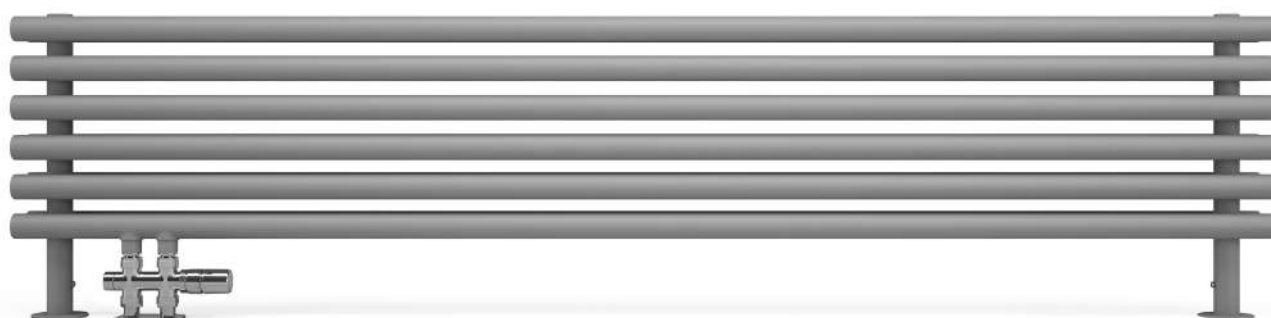


Tune HSD



Couleur inclus
dans le prix



Tune HSD 390↑ × 1400↔ YL
Couleur : Silvar Matt

Kit de raccordement : Ensemble thermostatizable droite, gauche, chrome
Rosette de masquage intégrée, chrome





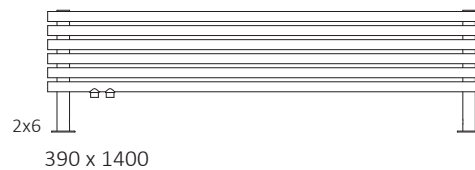
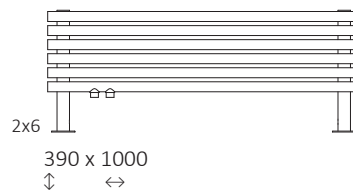
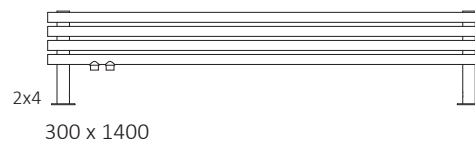
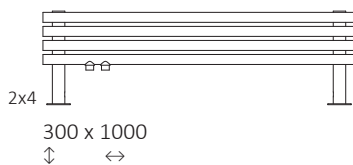
Couleur inclus
dans le prix

Design : *Terma*

Raccordements :





Dimensions disponibles :



Données techniques :

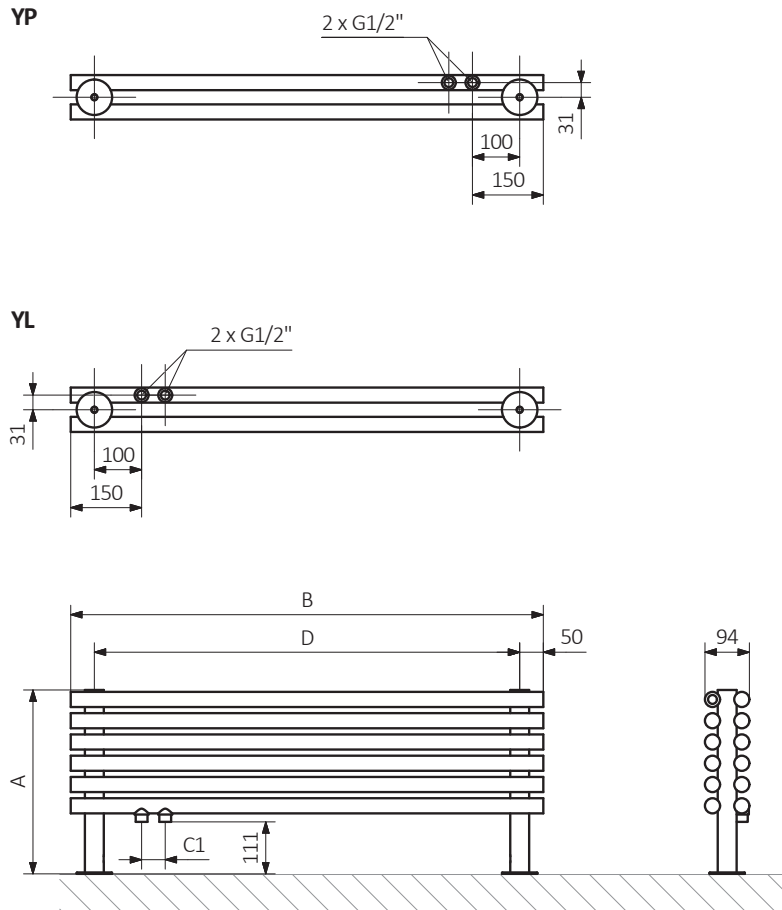
Pression du travail : 1000 kPa Température maximale de travail : 95°C

A ↓ [mm]	B ↔ [mm]	C1 [mm]	75/65/20°C [W]	55/45/20°C [W]	D [mm]	 [dm³]	 [kg]	Code produit <small>Code de configuration p. 5</small>
300	1000	50	421	229	900	6,11	9,30	WGTUH030100
300	1400	50	589	320	1300	8,32	12,34	WGTUH030140
390	1000	50	564	305	900	9,05	13,58	WGTUH039100
390	1400	50	790	428	1300	12,35	18,15	WGTUH039140



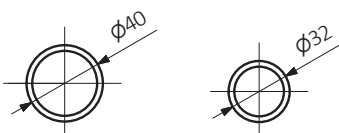
Couleur inclus
dans le prix

Dessin technique :



A – hauteur B – largeur C1-C5 – écartement des raccordements D – écartement des consoles en horizontal
E – écartement des consoles en vertical F – distance de l'axe de la console inférieure au bord inférieur du collecteur

Collecteur :





Couleur inclus
dans le prix

Les fiches techniques des produits contiennent des codes produit qui indiquent des informations de base sur les produits concernés et un code de configuration partiel, contenant la spécification plus précise du produit. Afin de passer une commande correctement, il est nécessaire d'accompagner le code du produit d'un code de configuration complet, qui doit suivre le code du produit. Nous présentons ci-dessous la structure du code produit et de la configuration.

Construction du code de configuration du radiateur eau chaude et électrique :

WGTUH030100

K916YL

CODE PRODUIT
(indiqué dans la grille à côté du produit)

CODE DE CONFIRGURATION
(à remplir)

Exemple du code complet

K **916** **YL**

Code d'emballage
K - carton

Code de couleur

Code de raccordement

Couche en poudre de époxy

E - Code de la couche en poudre de époxy est rempli dans le code atypique.

WGTUH030100 K916YL **E** — Code atypique



Couleur inclus
dans le prix

Légende



Radiateur disponible en version hydraulique.



Radiateur disponible en version mixte. Possibilité d'installation du kit résistances.



Radiateur disponible en version électrique avec le kit résistances. Version électrique est remplie par le fabricant du fluide caloporteur et équipée du kit résistances électrique. Radiateur testé en usine.



Type de raccordement dédié au modèle choisi. L'icône indique le positionnement du raccordement hydraulique départ et retour ainsi que le positionnement de la cartouche thermostatique et du kit résistances à positionner.



Puissance suggérée du kit résistance pour la version électrique ou mixte.



Poids.



Volume.



Radiateur disponible en finition chromée.



Couleur
inclus
dans le prix

Pas de paiement supplémentaire pour une couleur.